

Vize směřování a řízení České školní inspekce



únor 2026

Vize směřování a řízení České školní inspekce

Cílem je rozvíjet Českou školní inspekci jako respektovanou, nezávislou a odborně silnou instituci, která je stabilní oporou vzdělávací politiky a důvěryhodným partnerem pro školy i veřejnost.



Nezávislá autorita

Respektovaná a důvěryhodná
instituce



Odborná síla

Jednotně postupující tým
inspektorů



Důvěryhodný partner

Spolehlivá opora škol i veřejnosti



Výchozí přístup: **analýza a kontinuita**

Prvním krokem není změna, ale porozumění

V krátkodobém horizontu se sekce zaměří na systematické zmapování stávajících procesů, identifikaci silných stránek a vyhodnocení jednotnosti praxe napříč regiony. Důraz je kladen na analýzu kapacit a kompetencí týmu.

Navazovat na funkční prvky a cíleně je rozvíjet.



Krátkodobý horizont (1–2 roky)

Stabilita, jednotnost, předvídatelnost



Analýza

Zmapování procesů a praxe



Úprava

Případné zpřesnění metodik



Šíření

Dobrá praxe napříč regiony



Supervize

Metodická podpora složitých případů

Na základě analytické fáze dojde k podpoře jednotného výkladu hodnoticích kritérií a metodické supervizi. Výsledkem je vyšší předvídatelnost a právní jistota pro všechny subjekty.



Řízení kvality výstupů

Sjednocení struktury zpráv

Transparentní a srozumitelné inspekční zprávy s jasnou strukturou

Jasná doporučení

Konkrétní a realizovatelné návrhy na zlepšení

Kontrola konzistence

Interní řízení úrovně a dodržování metodik

Optimalizace procesů

Snížení administrativní zátěže při zachování kvality

Cílem je dosáhnout vysoké odborné úrovně a důvěryhodnosti všech výstupů sekce.

Lidské zdroje – základ kvality (krátkodobě)

Sekce inspekční činnosti stojí na lidech. Krátkodobě se zaměří na mapování odborných kompetencí, identifikaci specializací a systematickou metodickou podporu.



Mapování kompetencí

Systematický přehled odborných znalostí a dovedností týmu



Identifikace specializací

Využití individuálních sil a odborných zájmů



Metodická podpora

Sdílení zkušeností a informací napříč úrovněmi



Otevřená komunikace

Časté dialogy mezi vedením a týmem



Střednědobý horizont (3–5 let)

Datově podložené plánování

Systematické využívání dat

Agregace a analýza dostupných informací

Rozvoj analytické podpory

Specializace na práci s daty a trendy

Diferencovaný přístup

Plánování podle různých kategorií účastníků vzdělávání

Efektivnější cílení

Optimalizace využití kapacit

Cílem je lepší využití kapacit při zachování vysoké kvality inspekční činnosti.



Rozvoj lidských zdrojů a **professionalizace**



Kompetenční rámec

Formalizace očekávaných znalostí a dovedností



Specializace

Diferenciace dle oblastí vzdělávání



Vzdělávání

Systematický rozvoj znalostí v evaluaci, právu a komunikaci



Mentoring

Strukturované předávání zkušeností



Leadership

Podpora řídicích kompetencí na krajské úrovni

Ambicí je dlouhodobě udržitelná odbornost a profesionální stálost týmu.

Vztahy a **komunikace**



Vztahy k veřejnosti

Koncepce transparentní komunikace a spolupráce s médii



Spolupráce s klíčovými aktéry

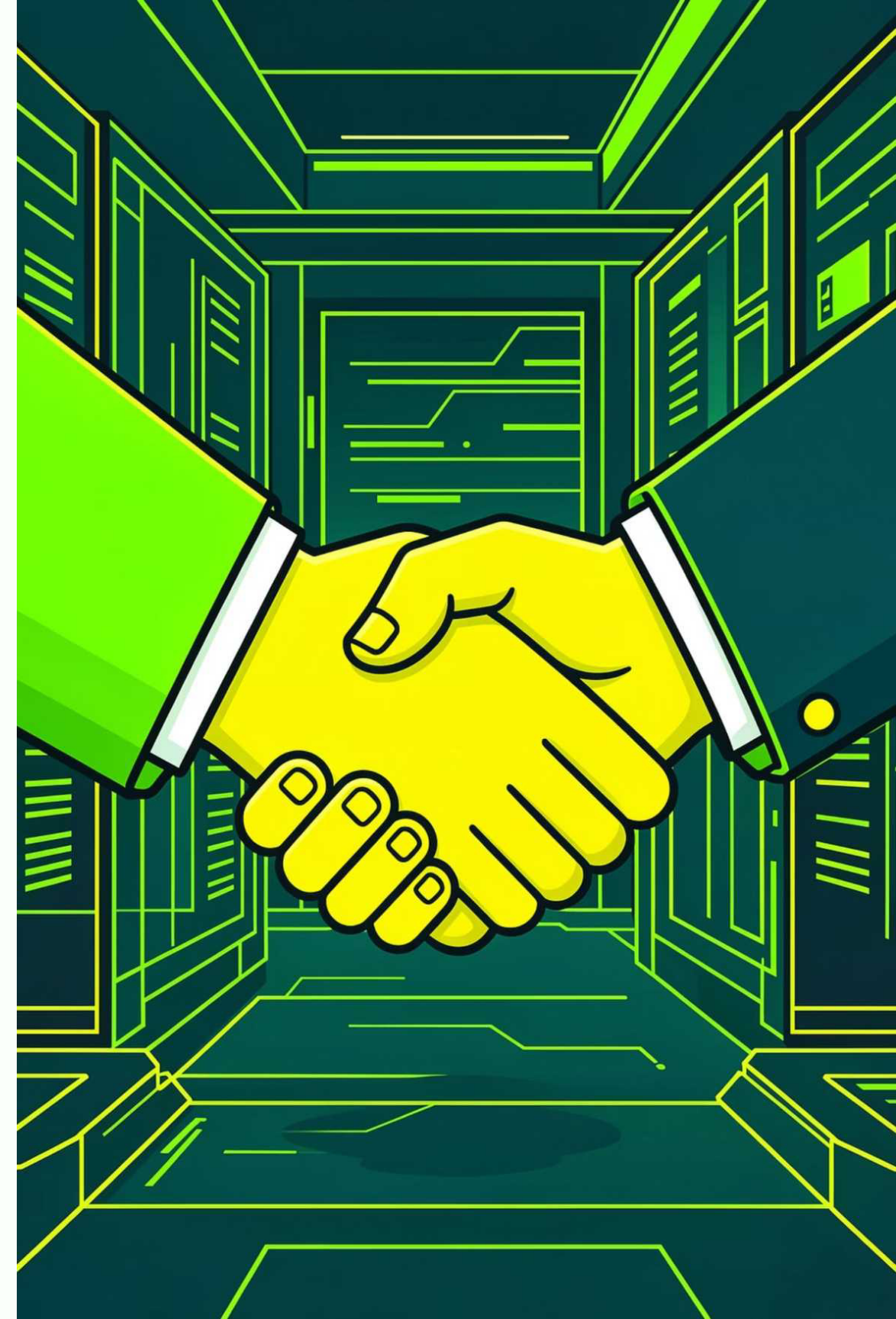
Systematická komunikace s MŠMT, zřizovateli a odbornou sférou



Mezinárodní kontakty

Sdílení zkušeností a osvědčených postupů s partnerskými inspekcemi

Posilování důvěryhodnosti reputace instituce je strategickým závazkem.



Dlouhodobý horizont (5–10 let)

Strategická role inspekce

Hodnocení trendů

Systematické sledování vývoje
vzdělávání

Podpora vzdělávací soustavy

Pravidelné hlášení významných
zjištění



Tematické analýzy

Pravidelné studie systémových
témat

Identifikace příležitostí

Vyčlenění rizik a potenciálu rozvoje

Inspekce jako stabilní a respektovaná odborná autorita v systému vzdělávání.

Shrnutí koncepce

Krátkodobě

Analýza, stabilizace, jednotnost, podpora lidí:

Zmapování procesů, sjednocení praxe, řízení kvality
výstupů a tvorba prostoru pro lidi

Dlouhodobě

Strategická autorita s vysokou důvěrou: Příprava
tematických hodnocení a přímé účasti na řízení
vzdělávacích politik

1

2

3

Střednědobě

Datově podložené plánování a profesionalizace:

Využívání dat pro efektivnější řízení, definici
pracovních rolí, specializace a systematický rozvoj

Hlavní závazek

Rozvíjet Českou školní inspekci odpovědně, kontinuálně a s respektem k její dosavadní práci i budoucím výzvám.